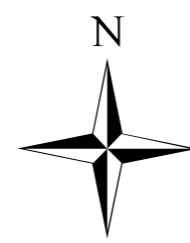
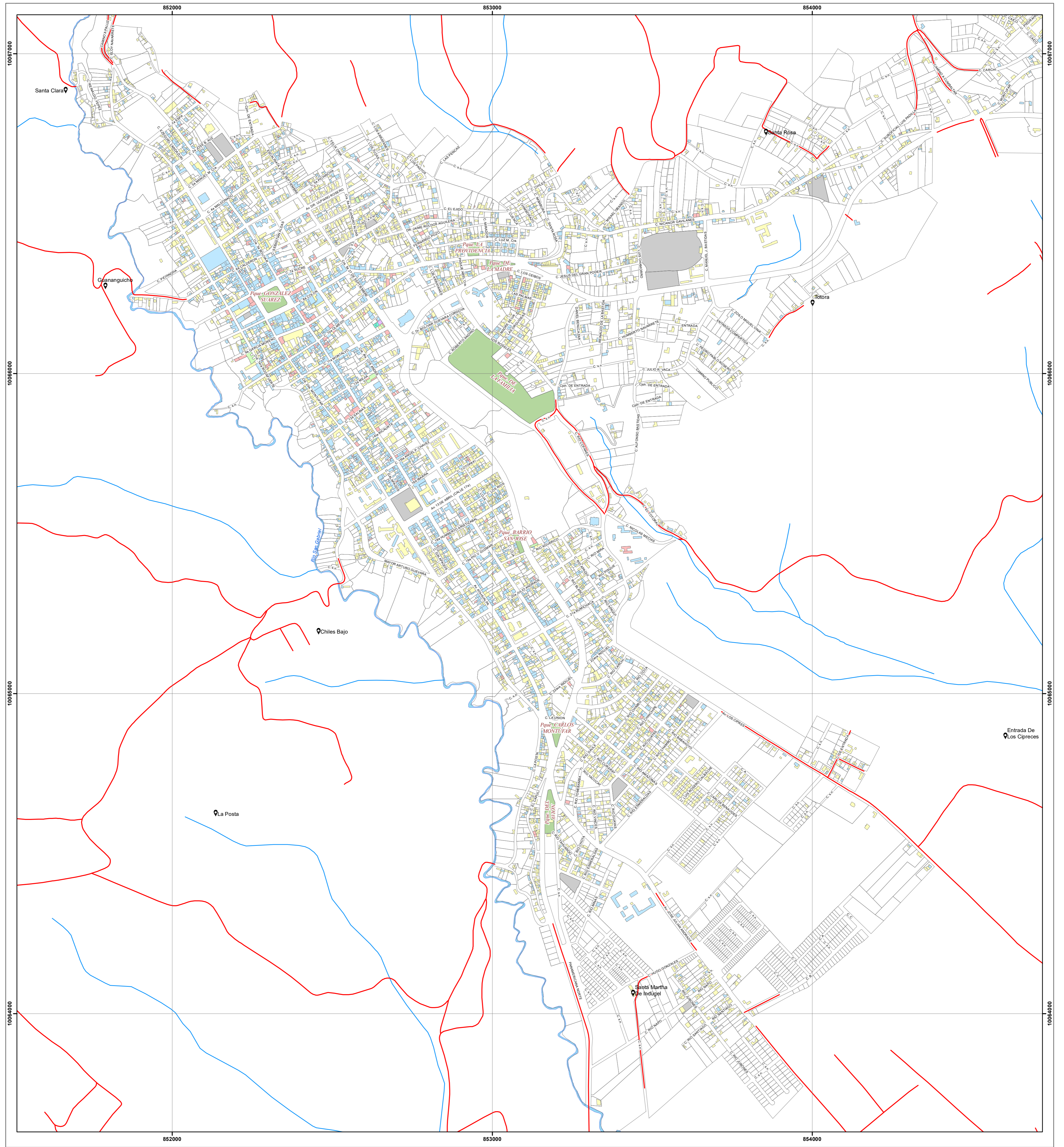
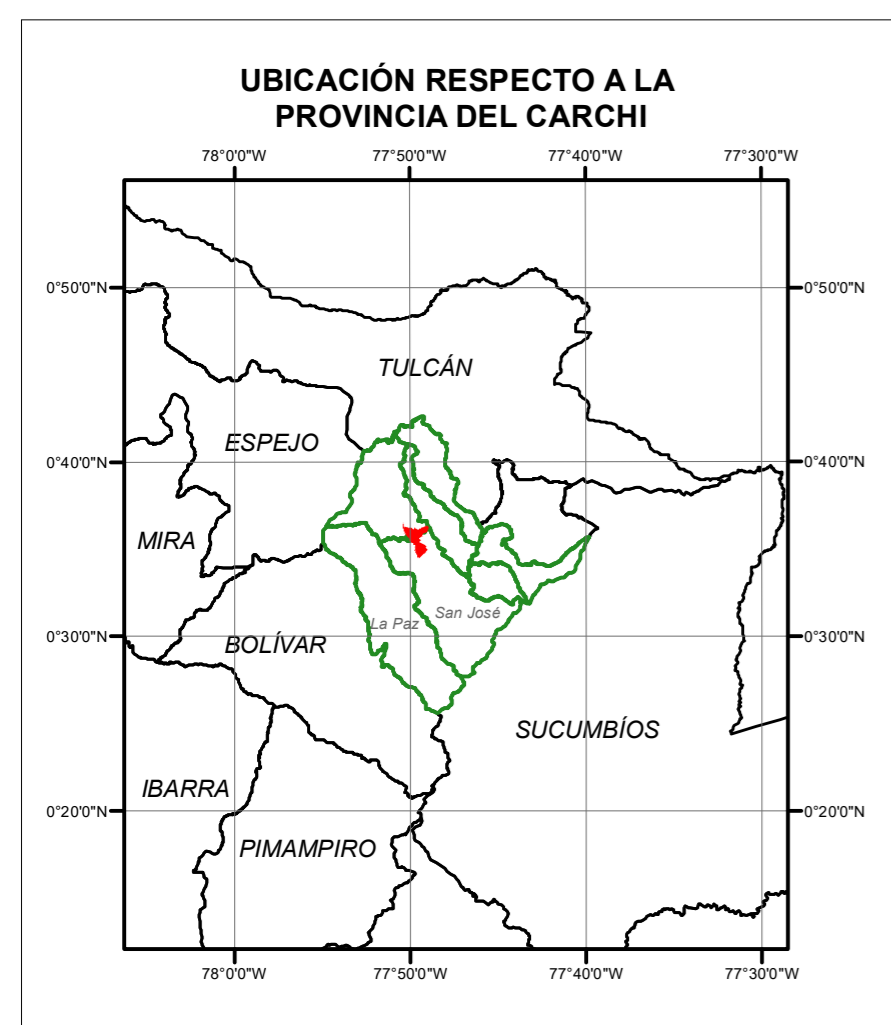


MAPA DE ALTURA DE LAS EDIFICACIONES DE LA CIUDAD DE SAN GABRIEL



Proyección Universal Transversa de Mercator UTM  
Elipsoide y Datum Horizontal Sistema Geodésico Mundial WGS 84  
Zona 17 Sur



Leyenda		
<span style="color: red;">■</span> Edificación de 6 pisos	<span style="color: lightgreen;">■</span> Edificación de 3 pisos	📍 Nombres de sitios geográficos
<span style="color: orange;">■</span> Edificación de 5 pisos	<span style="color: lightblue;">■</span> Edificación de 2 pisos	🛣️ Vía
<span style="color: yellow;">■</span> Edificación de 4 pisos	<span style="color: lightyellow;">■</span> Edificación de 1 piso	▭ Límite predial
<span style="color: green;">■</span> Áreas Verdes		■ Áreas Verdes
		■ Instalaciones Deportivas
		🌊 Río línea
		🌊 Río

<b>GOBIERNO AUTÓNOMO DESCENTRALIZADO MUNICIPAL DE MONTÚFAR</b>	
PROYECTO: <b>IMPLEMENTACIÓN DE SISTEMA DE INFORMACIÓN LOCAL DEL CANTÓN MONTÚFAR</b>	
TEMA: <b>MAPA DE ALTURA DE LAS EDIFICACIONES DE LA CIUDAD DE SAN GABRIEL</b>	
REALIZADO POR: <b>ING. SAID LIGER ALDÁS</b>	FECHA: <b>DICIEMBRE - 2018</b>
FUENTE: GADM-Montúfar. Polígonos de intervención rural. 1:25000 (2018). Instituto Geográfico Militar. Cartografía Básica. 1: 5000 (2014).	ESCALA DE IMPRESIÓN: <b>1:6.000</b>
FORMATO: <b>A1</b>	ESCALA DE TRABAJO: <b>1:1000</b>
	HOJA N°: <b>1</b>